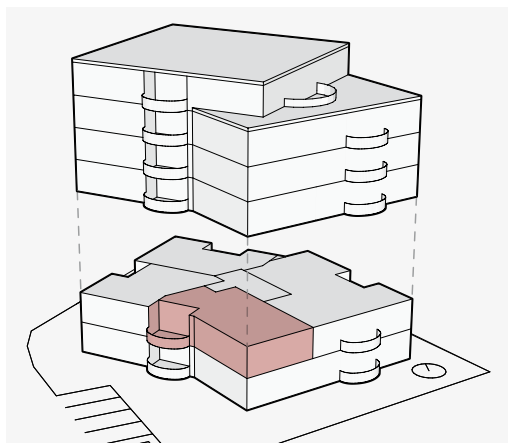




# werkstädtli

wohne bi de altstadt



## Wohnung 11-23

1. Obergeschoss | 3.5 Zimmer

Nettowohnfläche (NWF):	76.5 m <sup>2</sup>
Loggia:	11.8 m <sup>2</sup>
Keller (UG):	5.1 m <sup>2</sup>



Massstab 1:100

Änderungen und Abweichungen gegenüber den publizierten Angaben sowie dem Baubeschrieb bleiben ausdrücklich vorbehalten. Keine Haftung.

